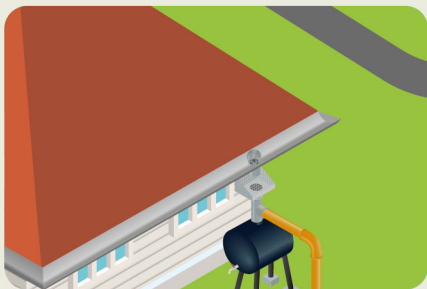
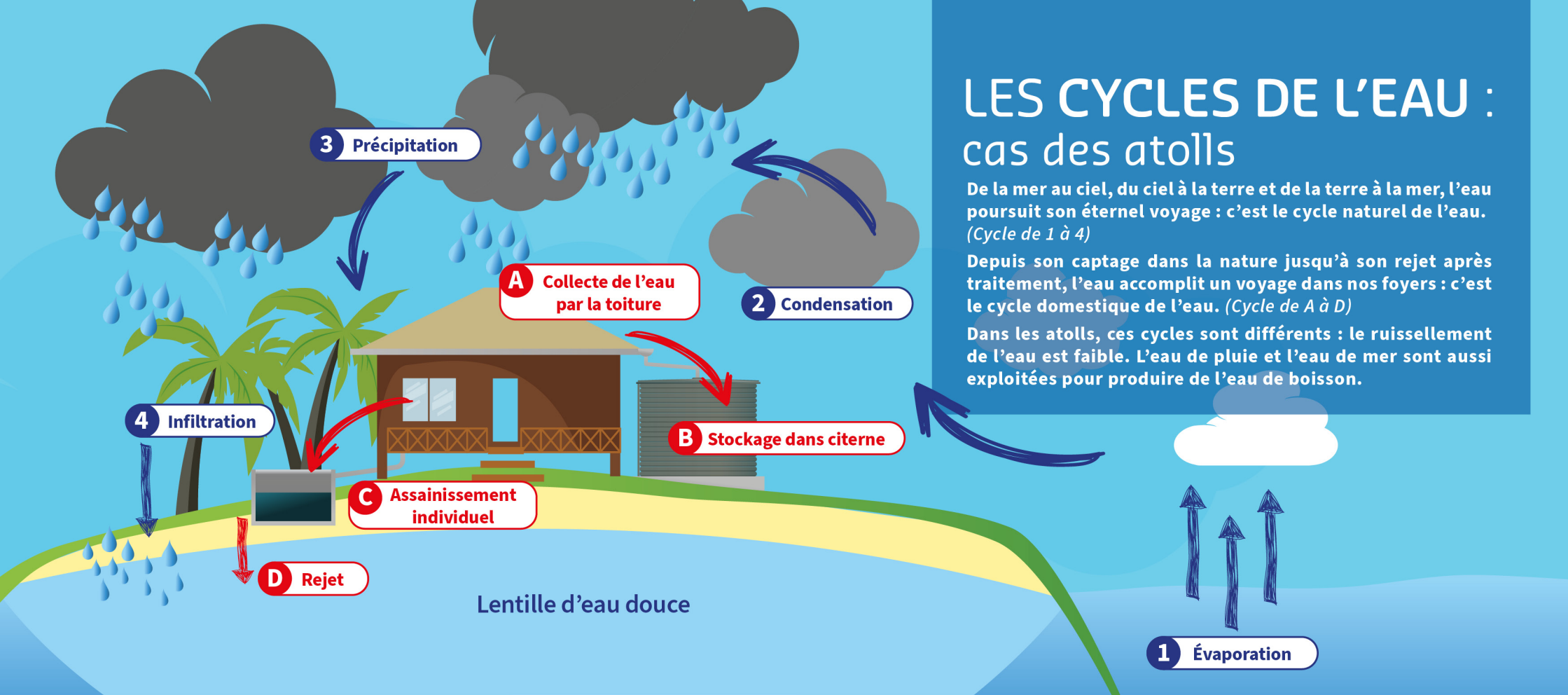


# LES CYCLES DE L'EAU : cas des atolls

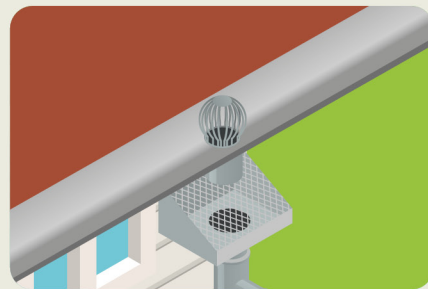
De la mer au ciel, du ciel à la terre et de la terre à la mer, l'eau poursuit son éternel voyage : c'est le cycle naturel de l'eau. (Cycle de 1 à 4)

Depuis son captage dans la nature jusqu'à son rejet après traitement, l'eau accomplit un voyage dans nos foyers : c'est le cycle domestique de l'eau. (Cycle de A à D)

Dans les atolls, ces cycles sont différents : le ruissellement de l'eau est faible. L'eau de pluie et l'eau de mer sont aussi exploitées pour produire de l'eau de boisson.



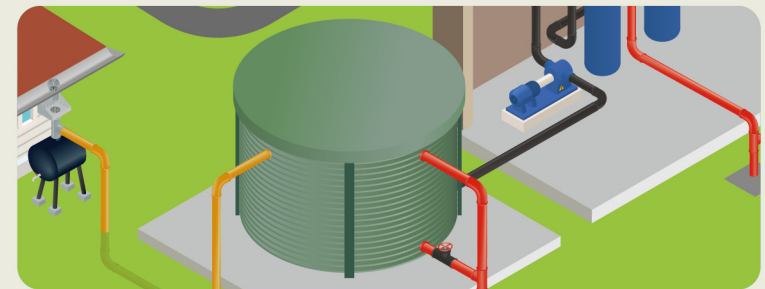
Toiture : propre (nettoyage régulier) peinture qualité alimentaire



Crapaudine et dégrilleur à l'entrée de la descente



Cuve d'évacuation des premières eaux (à vidanger après chaque pluie)



Trop plein et aération de la cuve de stockage protégés par une moustiquaire. Positionnement de la vanne de vidange le plus bas possible et du robinet de distribution à 15 cm au-dessus du plancher.



Financé par l'Union européenne



Pacific Community  
Communauté du Pacifique



MINISTRE DE LA CULTURE ET DES RESSOURCES MARINIÈRES  
Direction de l'Environnement



Politique de l'eau de la Polynésie française



Amatahira nō te mau ʻoire  
SPCPF  
SYNDICAT POUR LA PROMOTION DES COMMUNES DE POLYNÉSIE FRANÇAISE